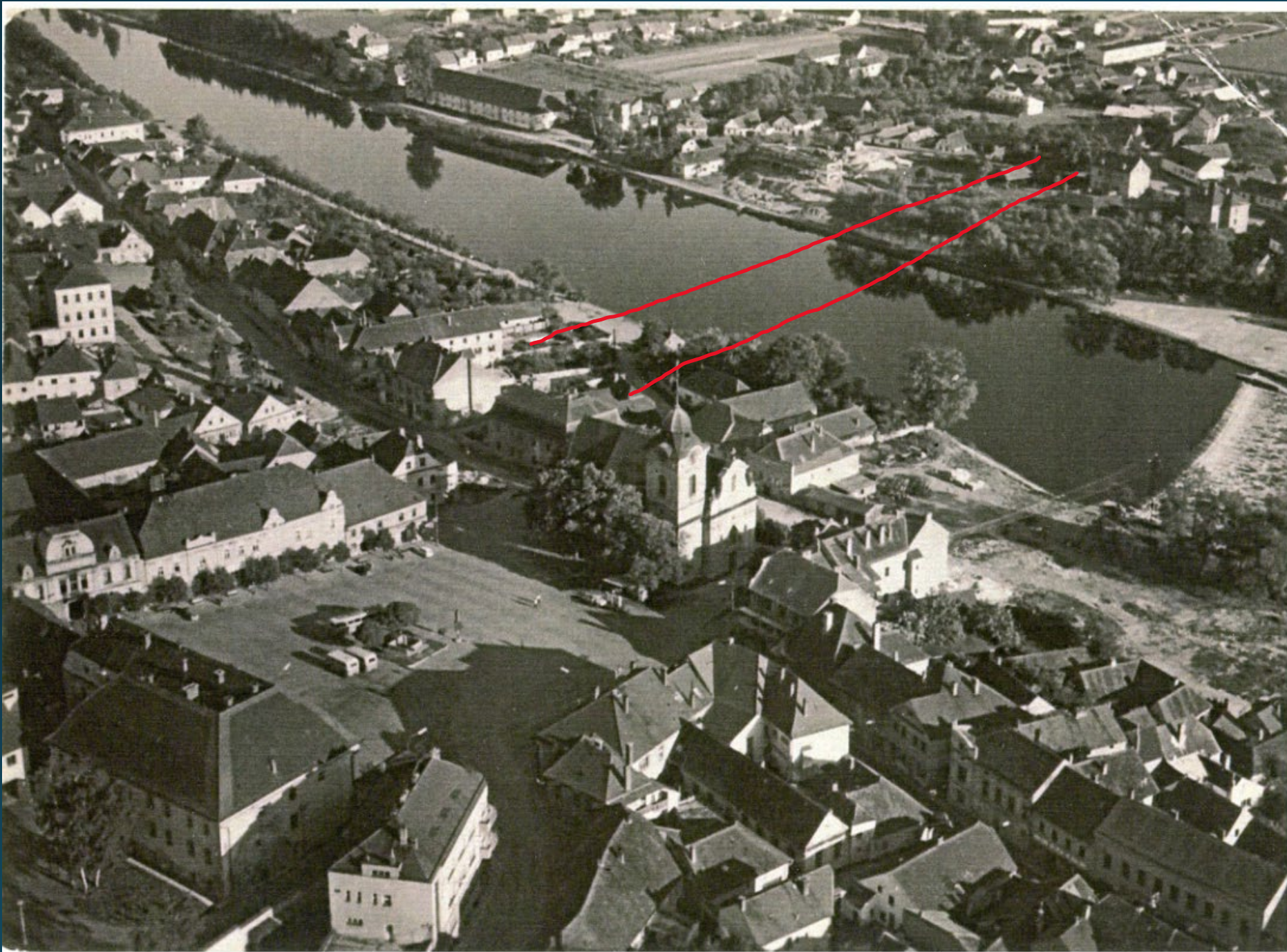


The background of the image is a close-up, slightly blurred view of water with a teal or cyan color cast. The water's surface is covered in fine, rhythmic ripples that create a sense of movement and texture. The lighting is soft, highlighting the peaks of the ripples and casting gentle shadows in the troughs.

Most 28. října v Týně nad Vltavou
Jiří Korběl



Kvůli napojení silnice na most na levém břehu od Českých Budějovic se musely zbourat tři zemědělské usedlosti v Žižkově ulici. Mostu ustoupil také bytový dům č. p. 214 u ústí Děkanské ulice na pravém břehu.



Zatěžkavací zkouška železobetonového mostu českými tanky, červenec 1968.
Archiv Městského muzea Týn nad Vltavou



Neplánovaná zátěžová zkouška sovětskými tanky v srpnu 1968. Foto archiv Městského muzea v Týně nad Vltavou



Pohled z Mostu 28. října (tzv. Nového mostu) na pravý břeh, budova záložny - OÚNZ těsně před demolicí, snímek z 15. 3. 1981. Archiv Městského muzea Týn nad Vltavou



Dlažba na mostě
byla v roce 2004
nahrazena
asfaltovým
povrchem. Foto z
80. let z archivu
Městského muzea
v Týně nad
Vltavou



Pohled na Nový most
z nábřeží 5. května,
80. léta 20. století.
Archiv Městského
muzea Týn nad
Vltavou



Zábradlí na mostě před jeho opravou v roce 2004.



Současný stav mostu. Foto Jiří Korbel



Děkuji za pozornost.

Jiří Korběl